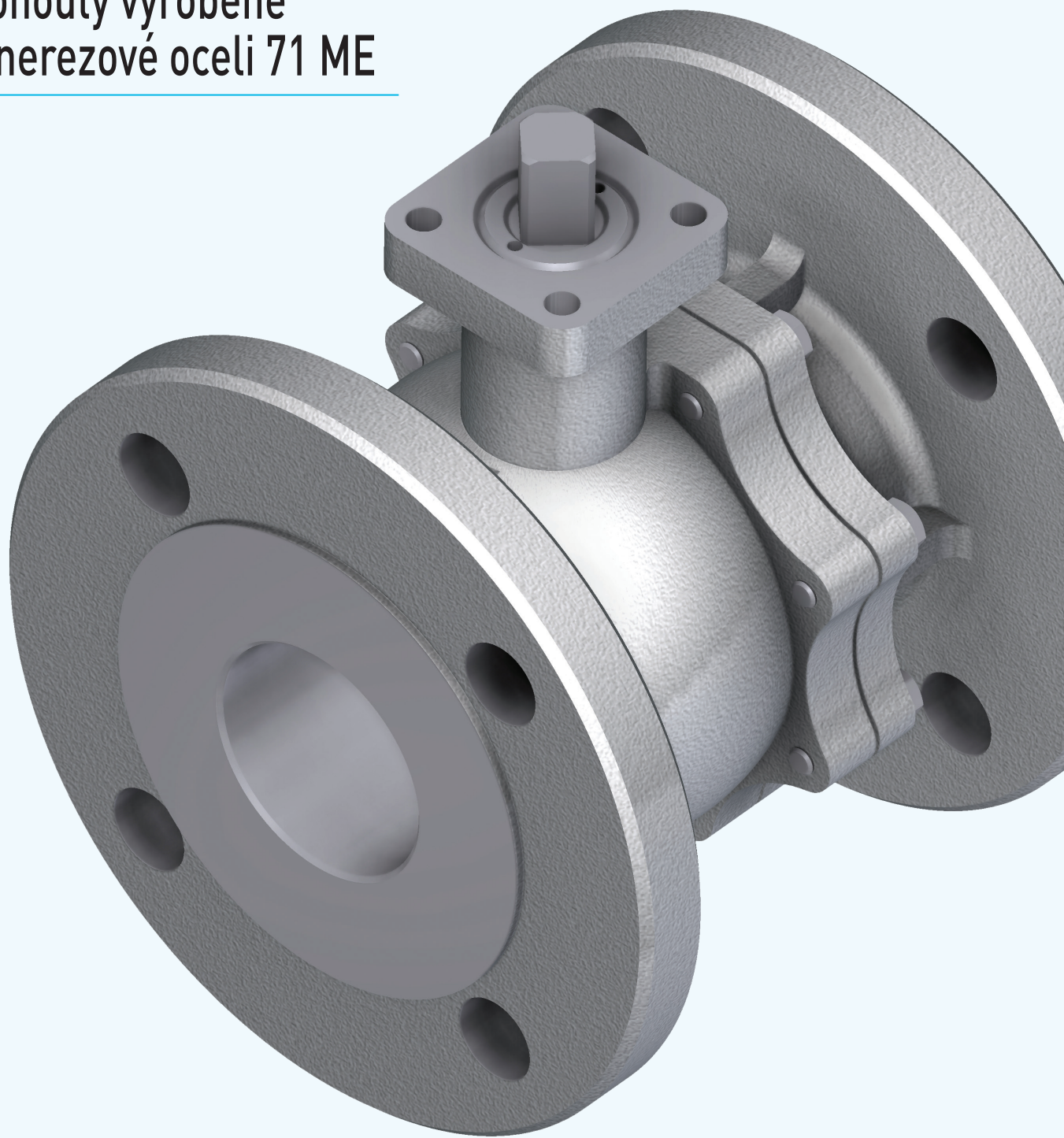


Přírubové kulové kohouty vyrobené z nerezové oceli 71 ME



Přehled

Tyto přírubové kulové kohouty se používají k zajištění těsného uzavření plynů, olejů, rozpouštědel, louhů, kyselin a agresivních médií. Skládají se z dvoudílného plně vrtaného tělesa a aktivačního dřívku odolného vůči zpětnému vyfouknutí. Vyznačují se antistatickou a bezsilikonovou konstrukcí a jsou schváleny

v souladu s německým zákonem na ochranu ovzduší. Tyto kulové kohouty jsou volitelně dostupné se schváleními DVGW (Německé technické a vědecké sdružení pro plyn a vodu), VD-TUV (Německý technický inspektorát) a požární odolnosti.

JMENOVITÝ PRŮMĚR

- DN 15 až DN 200

JMENOVITÝ TLAK

- PN 16: DN 15 - DN 200
- PN 40: DN 15 - DN 100

TĚLO

- Nerezová ocel GX5CrNiMo19-11-2 (14408)

KULIČKA

- Nerezová ocel GX5CrNiMo19-11-2 (14408)

TĚSNĚNÍ KULIČKY

- Trojstranná kavitační výplňová sedla
- Dostupné různé ucpávkové systémy, viz tabulka Ucpávkové systémy

ROZMĚRY

- Přírubové kulové kohouty podle normy DIN 3357
- Vzdálenost mezi čely podle normy DIN EN 558-1
- Těsnicí povrchy podle normy EN 1092-1 (další verze na vyžádání)
- Vzdálenost mezi čely podle normy DIN EN 1092-1

TEPLOTA MÉDIA

- Plyn: -20 °C až +60 °C
- Obecně: -20 °C až +180 °C (v závislosti na jmenovitém tlaku a ucpávkovém systému)
- POZOR: Dodržujte teplotní rozsah pohonu!

AKTIVACE

- Elektrické pohony N, NL nebo NK
- Pneumatický pohon
- Ruční

INFORMACE PRO OBJEDNÁNÍ

- Typ kulového kohoutu
- Jmenovitý průměr DN
- Jmenovitý tlak PN
- Ucpávkový systém
- Vzdálenost mezi čely L (za sebou)
- Požadovaná schválení
- Volitelně:
 - Požadované volitelné příslušenství

OBJEDNACÍ KÓD 71 ME PRO SCHVÁLENÍ

Typ schválení	Kód
TA Luft ISO 15848-1/VDI 2440 Norma	0
DVGW DG-4313BU0129 DIN EN 13774 PN16 pro plyny podle G260/1 (DVGW = Německé technické a vědecké sdružení pro plyn a vodu)	1
PN16 pro bioplyny podle G262	2
DVGW DG-4313AU0131 DIN EN 14141 PN 40 pro plyny podle G260/1	3
PN 40 pro bioplyny podle G262	4
VdTUV Ventil 100 AD 2000 TUV (TUV = Německý technický inspektorát). A 353-09 Vd TUV	5
Požární odolnost ISO 10497 TUV IS-DDB-MAN/001/08	6
GGVSEB/ADR/RID TÜ.AGG.429.09 DIN EN 14432	7

PŘÍRUBOVÉ KULOVÉ KOHOUBY VYROBENÉ Z NEREZOVÉ OCELI 71 ME

DN	L (za sebou)		ISO-F... WAF	h	PN 16					PN 40					Hmotnost / kg		Č. objednávky				
	R 27	R 1			ØD	Øg	ØK	b	nxØd	ØD	Øg	ØK	b	nxØd	R 27	R 1	R 27		R 1		
																	PN 16	PN 40	PN 16	PN 40	
15	115	130	03	9	9	95	45	65	15	4x14	95	45	65	15	4x14	2,35	2,55	200770	200782	200800	200809
20	120	150	03	9	9,5	105	58	75	17,5	4x14	105	58	75	17,5	4x14	2,95	3,35	200771	200783	200801	200810
25	125	160	05	11	12,5	115	68	85	17	4x14	115	68	85	17	4x14	4,1	4,5	200772	200784	200802	200811
32	130	180	05	11	12,5	140	78	100	17,5	4x18	140	78	100	17,5	4x18	5,6	6,2	200773	200785	200803	200812
40	140	200	05	14	14	150	88	110	17	4x18	150	88	110	17	4x18	6,65	7,35	200774	200786	200804	200813
50	150	230	05	14	14	165	102	125	19	4x18	165	102	125	19	4x18	9,1	9,8	200775	200787	200805	200814
65 (PN 16)	170	290	07	17	18	185	122	145	17,5	4x18						13,3	15,85	200776		200806	
65 (PN 40)	170	290	07								185	122	145	21	8x18	14,3	17,3		200788		200815
80	180	310	10	22	22,2	200	138	160	23	8x18	200	138	160	23	8x18	19,2	22	200777	200789	200807	200816
100 (PN 16)	190	350	10	22	22,3	220	158	180	19	8x18						25,2	29,9	200778		200808	
100 (PN 40)	190	350	10								235	162	190	23	8x22	29,6	34,4		200790		200817
125	325		10 / 12	27	27	250	188	210	21	8x18						46,2		200779			
150	350		10 / 12	27	27	285	212	240	21	8x22,5						71		200780			
200	400		10 / 14	27	28	340	268	295	23	12x22,5						125		200781			

Všechny rozměry v mm

UCPÁVKOVÉ SYSTÉMY 71 ME

Ucpávkový systém	Těsnění kuličky	Těsnění dříku	Těsnění tělesa	Schválení	Objednávací kód pro schválení
A	PTFE	PTFE+FKM	PTFE+FKM	Technické instrukce vzduch / VdTUV PED / plyn PN16	0 / 1 / 5
B	PTFE/TFM	PTFE+FKM	PTFE+FKM	Technické instrukce vzduch / VdTUV PED / plyn PN40	0 / 3 / 5
D	Antimon Uhlík	Grafit	Grafit	-	0
E	PTFE+GF	PTFE+FKM	PTFE+FKM	Technické instrukce vzduch / VdTUV PED	0 / 5 / 7
G	PTFE/TFM	PTFE+EPDM	PTFE+FKM	Technické instrukce vzduch / VdTUV PED	0 / 5
H	Impuls	Grafit	Grafit	PED	-
L	Směs PTFE	Směs PTFE	Ploché těsnění PTFE	PED	-
S	PTFE+GF	Požární odolnost (FKM+PTFE + grafit)	Grafit + FKM	Technické instrukce vzduch / požární odolnost ISO 10497	6
T	Kavitační plnivo PTFE	PTFE+FKM	PTFE+FKM	Technické instrukce vzduch / PED	0

