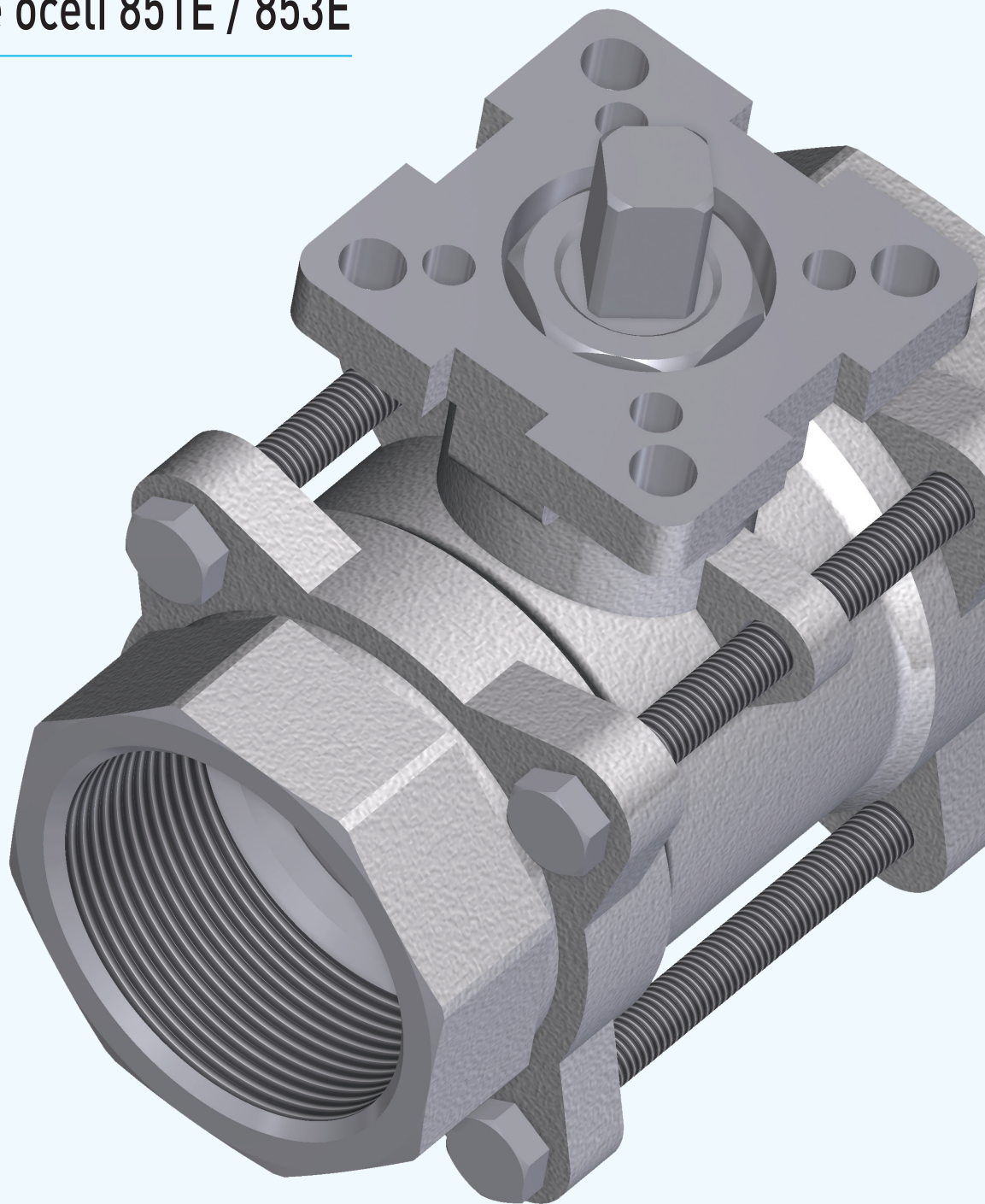


Kulové kohouty vyrobené z nerezové oceli 851E / 853E



Přehled

Tyto kulové kohouty jsou určeny pro zajištění těsného uzavření stlačeného vzduchu, vody, páry, olejů, paliv, rozpouštědel, agresivních médií, potravin a nápojů. Skládají se z trojdílného plně vrtaného tělesa, bezúdržbového dřívkového pouzdra a aktivačního dřívku odolného vůči

zpětnému vyfouknutí. Vyznačují se bezsilikonovou a antistatickou konstrukcí a jsou schváleny v souladu s německým zákonem na ochranu ovzduší. Díky montážní přírubě podle normy DIN ISO 5211 jsou tyto kulové kohouty vhodné pro přímo poháněná řešení.

JMENOVÝ PRŮMĚR

- DN 8 až DN 100

JMENOVÝ TLAK

- PN 63

TĚLO

- Tělo vyrobené z nerezové oceli
GX5CrNiMo19-11-2 (14408)

KULIČKA

- Kulička vyrobená z nerezové oceli
GX5CrNiMo19-11-2 (14408)

TĚSNĚNÍ KULIČKY

- Těsnění kuličky vyrobené z TFM 1600

TĚSNĚNÍ DŘÍKU

- Těsnění dřívku vyrobené z PTFEE

TEPLOTA MÉDIA

- V závislosti na provozním tlaku:
-20 °C až +180 °C
- POZOR: Dodržujte teplotní rozsah pohonu!

SCHVÁLENÍ

- Směrnice č. 97/23/ES pro tlaková zařízení
kategorie III, modul H
- Splňuje zákon TA Luft 2002 (Německý zákon na ochranu ovzduší)

AKTIVACE

- Elektrické pohony N, NL nebo NK
- Pneumatický pohon
- Ruční

INFORMACE PRO OBJEDNÁNÍ

- Typ kulového kohoutu
- Jmenovitý průměr DN
- Jmenovitý tlak PN
- Volitelně:
- Požadované volitelné příslušenství

KULOVÉ KOHOUBY VYROBENÉ Z NEREZOVÉ OCELI 851E / 853E

DN	Ød	ØD1	L	LB	ØB2	ØB3	H	A	WAF	ØE1	ØE2	ØU1	ØU2	Hmotnost / kg		Č. objednávky	
														851	853	851	853
6	10,6	Rp 1/4"	75	72	10,6	18	42,0	9	9	36	42	6	6	0,64	0,64	200730	200750
10	12,7	Rp 3/8"	75	72	12,7	18	42,0	9	9	36	42	6	6	0,60	0,60	200731	200751
15	15,0	Rp 1/2"	75	75	15,8	22	42,0	9	9	36	42	6	6	0,65	0,66	200732	200752
20	20,0	Rp 3/4"	80	90	20,9	28	48,5	9	9	36	50	6	7	0,89	0,94	200733	200753
25	25,0	Rp 1"	90	100	26,7	34	58,5	11	11	42	50	6	7	1,32	1,33	200734	200754
32	32,0	Rp 1 1/4"	110	110	35,1	43	63,0	11	11	42	70	6	9	2,13	2,02	200735	200755
40	38,0	Rp 1 1/2"	120	125	40,9	50	71,3	14	14	50	70	7	9	2,87	2,97	200736	200756
50	50,0	Rp 2"	140	150	52,5	61	78,2	14	14	50	70	7	9	4,33	4,20	200737	200757
65	63,5	Rp 2 1/2"	185	190	62,7	76	100,0	17	17	70	102	9	11	8,22	8,22	200738	200758
80	76,0	Rp 3"	205	220	78,0	92	108,5	17	17	70	102	9	11	11,85	11,90	200739	200759
100	100,0	Rp 4"	240	270	102,4	115	140,0	22	22	-	102	-	11	22,06	22,72	200740	200760

Všechny rozměry v mm

